

# Результаты испытаний рабочих костюмов компании «СОЮЗСПЕЦОДЕЖДА» на соответствие ГОСТ



Москва  
2015

Данное испытание проводилось в 2015 году.

Для этого испытания были взяты два костюма.

Первый – рабочий костюм «Ударник» от компании «СОЮЗСПЕЦОДЕЖДА».

## Костюм Ударник т-синий/красный

**Материал:** смесовая ткань FlayWoks

**Плотность:** 190 г/м<sup>2</sup>

**Состав:** 20% х/б + 80% п/э

**ГОСТ:** 27575-87

**Комплект:** куртка + брюки

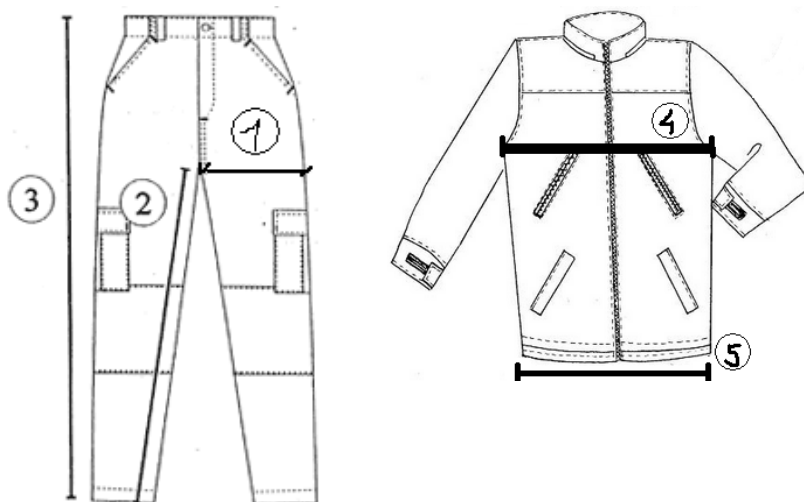


Второй костюм был взят от другой компании с такими же размерами .

Оба костюма имели размер 52-54 рост 170-176.

У обоих костюмов были замерены 5 размеров.

- 1 – ширина брюк
- 2 – внутренний шаговый шов брюк
- 3 – внешний шов брюк
- 4 – ширина куртки (обхват груди)
- 5 – ширина низа куртки



В первую очередь мы замерили брюки. В брюках измерялся внутренний шаговый шов.

Для того, чтобы измерить внутренний шаговый шов нужно сложить брюки так, как будто собираетесь утюжить на брюках стрелки, т. е. брючина на брючину, внутренним швом (это шов с внутренней стороны ноги, он же шаговый шов) друг к другу. По возможности это надо делать не на диване и не на коленях, а на СТОЛЕ, дабы избежать ошибки в измерении. Затем верхнюю брючину поднимаете и заворачиваете в сторону прямо-противоположную нижней брючине. Это делаете до тех пор, пока не увидите крестообразный шов на уровне глубины сидения (он там такой один) . Следите за тем, чтоб нижняя брючина не сминаясь и не была волнистой, а лежала ровно, как "струна". Вот теперь можно смело измерять величину внутреннего шва : берёте сантиметровую ленту с того края, где отметка 1 см (иногда путают ), прикладываете ее к центру крестового шва (одной рукой держите там) , а другой рукой точно по шву нижней брючины слегка натягивая см/ленту до низа брюк.



Замеры записали в таблицу.

Затем измерили внешний шов. Результаты также занесли в ту же таблицу.



Далее мы измерили ширину брюк.



Результаты занесли в общую таблицу.

Далее измерили куртку.

Куртки в обоих костюмах и по размерам и конструктивно одинаковые. Это куртки прямых силуэтов.

Замерили ширину куртки. Это очень важный размер, потому, что когда рабочий скован в спине, он с трудом может совершать движения руками. Нагрузка на швы увеличивается в разы. Куртка быстро рвется. Если ширина куртки увеличена, то рабочий не так быстро утомляется и его производительность труда растет.



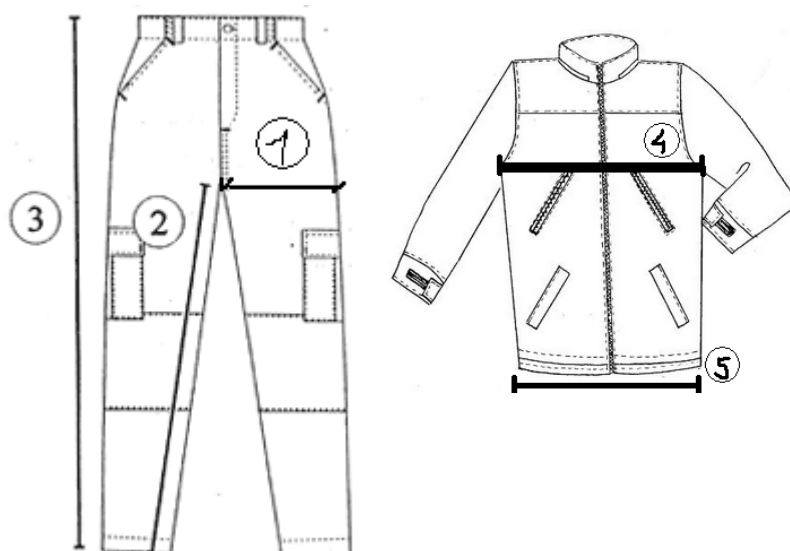
Затем мы измерим низ куртки.



Вот что у нас получилось.

Параметры измерения	Рабочий костюм «Ударник» от компании «СОЮЗСПЕЦОДЕЖДА»	Рабочий костюм такого же размера от другой компании	Разница
Внутренний шаговый шов	77 см	74 см	3 см
Внешний шов	101 см	99 см	2 см
Ширина брюк	26 см	24 см	2 см
Ширина куртки	65 см	63 см	2 см
Низ куртки	60 см	58 см	2 см
Итого			11 см

- 1 – ширина брюк
- 2 – внутренний шаговый шов брюк
- 3 – внешний шов брюк
- 4 – ширина куртки (обхват груди)
- 5 – ширина низа куртки



### **Выводы:**

Другие компании экономят 11 см на одной стороне костюма. И 22 см на обеих сторонах рабочего костюма.

22 дополнительных сантиметра в костюме от компании «СОЮЗСПЕЦОДЕЖДА» и обеспечивают свободу движений рабочего.

Размеры всех костюмов компании «СОЮЗСПЕЦОДЕЖДА» строго соответствуют советским ГОСТам. Дополнительный припуск существенно увеличивает амплитуду движений и позволяет рабочему свободно двигаться. Нагрузка на швы сводится к минимуму. Трудоспособность рабочего увеличивается. Это позволяет использовать костюмы в течение нескольких лет и повышать производительность труда.

Разработки от компании СОЮЗСПЕЦОДЕЖДА позволяют покупателям с одной стороны сокращать затраты за счет закупок более долговечной рабочей одежды, и увеличивать производительность труда за счет комфорта и удобства производимой спецодежды.

## О компании «СОЮЗСПЕЦОДЕЖДА»

«СОЮЗСПЕЦОДЕЖДА» - это российская компания, специализирующаяся на производстве и торговле спецодеждой, обувью и средствами индивидуальной защиты.

Компания работает с 1991 года.

Центральный офис находится в Москве.



Компания работает с более чем 60 000 клиентами по всей России. В числе клиентов такие компании как ОАО «Газпром», X5 Retail Group, Московский зоопарк, Большой театр, Выставка Достижений Народного Хозяйства, Сеть кофеен «Шоколадница», Группа Компаний "МОРТОН", Московский Метрополитен, Тойота Мотор, ОАО «Ростелеком», Компания "ГЕМА", Группа компаний СУ-155, Группа компаний "СВЯЗНОЙ", Консорциум "Альфа-Групп", Российские железные дороги, МЕТРО Кэш энд Керри, Пальмира Групп, Юлмарт, Строительная компания ЭНКА, РОСАТОМ, ФСБ России.

*Получить консультацию и приобрести продукцию компании можно по телефону, в 10 удобных магазинах или в интернет-магазине компании [www.specodegda.ru](http://www.specodegda.ru)*

## Контакты

Тел./факс +7 (495) 933-68-01,  
+7 (495) 933-68-02

Режим работы менеджеров

с 8:00 до 20:00  
ежедневно без выходных

Email [9336801@specodegda.ru](mailto:9336801@specodegda.ru)

Режим работы службы доставки

с 9:00 до 22:00  
понедельник-суббота

Интернет-магазин [www.specodegda.ru](http://www.specodegda.ru)

## Магазины

### м. Павелецкая

---

Адрес	Дербеневская ул, д. 24 стр. 3
Проезд	м. Павелецкая радиальная, далее автобус №13,106,158,632, маршрутное такси №13М до остановки "Павелецкая набережная,д.2"
График работы	с 8:00 до 20:00 без перерывов и выходных
Телефон/факс	+7 (495) 933-68-03
Почта	<a href="mailto:9336803@specodegda.ru">9336803@specodegda.ru</a>

### м. Авиамоторная

---

Адрес	г.Москва, ш. Энтузиастов, д. 28
Проезд	м. Авиамоторная, далее пешком 500 метров. м. Шоссе Энтузиастов тролл.30,68 остановка «Платформа Новая»
График работы	с 8:00 до 20:00 без перерывов и выходных
Телефон/факс	+7 (495) 642-09-71, (495) 642-09-72
Почта	<a href="mailto:6420972@specodegda.ru">6420972@specodegda.ru</a>

### м. ВДНХ

---

Адрес	Ярославское шоссе, д. 125 корп. 1
Проезд	м. ВДНХ, далее авт. №172, 136, маршрутное такси №76 остановка "ул.Проходчиков"
График работы	с 8:00 до 21:00 без перерывов и выходных
Телефон/факс	+7 (495) 642-81-49, +7 (499) 641-05-63
Почта	<a href="mailto:1827110@specodegda.ru">1827110@specodegda.ru</a>

### м. Серпуховская

---

Адрес	ул. Большая Серпуховская, д. 38 корп. 4
Проезд	м. Серпуховская, далее пешком 150 м (5 минут)
График работы	с 8:00 до 20:00 без перерывов и выходных
Телефон/факс	+7 (495) 933-68-34, (495) 933-68-35
Почта	<a href="mailto:2368200@specodegda.ru">2368200@specodegda.ru</a>



м. Войковская

---

Адрес	Ленинградское шоссе, д. 36 корп. 1
Проезд	м. Войковская, далее троллейбус №6, 43, маршрутное такси №9 до остановки "Киноконцертный зал Лебедь"
График работы	с 8:00 до 20:00 без перерывов и выходных
Телефон/факс	+7 (499) 641-05-36, (499) 641-05-37
Почта	<a href="mailto:1562015@specodegda.ru">1562015@specodegda.ru</a>

м. Рязанский проспект

---

Адрес	ул. Рязанский проспект, д. 27
Проезд	м. Рязанский проспект, троллейбус 63, м. Марксистская, троллейбус №16, 26, 63 до остановки "Флодоовощное объединение"
График работы	с 8:00 до 20:00 без перерывов и выходных
Телефон/факс	+7 (499) 641-05-52, (499) 641-05-62
Почта	<a href="mailto:1713656@specodegda.ru">1713656@specodegda.ru</a>

м. Преображенская пл-дь

---

Адрес	ул. Халтуринская, д. 2
Проезд	м. Преображенская пл-дь, 10 мин. от метро
График работы	с 8:00 до 21:00 без перерывов и выходных
Телефон/факс	+7 (495) 642-81-38, +7 (499) 641-05-69
Почта	<a href="mailto:9885068@specodegda.ru">9885068@specodegda.ru</a>

м. Домодедовская

---

Адрес	ул. Шипиловская, д. 29 корп.2, стр.3
Проезд	м. Домодедовская, авт. №719, м. Красногвардейская, далее авт. №151, трол. №11 до остановки "АТС"
График работы	с 08:00 до 20:00 без перерывов и выходных
Телефон/факс	+7 (499) 641-05-39, (499) 641-05-49
Почта	<a href="mailto:3931095@specodegda.ru">3931095@specodegda.ru</a>

г. Подольск

---

Адрес	ул. Лобачева, д. 9
График работы	с 8:00 до 19:00 без перерывов и выходных
Телефон/факс	+7 (496) 7 54-33-65, (496) 7 54-34-69, (495) 642-87-72
Почта	<a href="mailto:543469@specodegda.ru">543469@specodegda.ru</a>

г. Ярославль

---

Адрес	г. Ярославль, пр-т Октября, д. 72а/2
График работы	с 8:00 до 19:00 без перерывов и выходных
Телефон/факс	+7 (4852) 66-00-42, (4852) 66-01-49, (4852) 37-01-67, (4852) 37-01-76
Почта	<a href="mailto:660042@specodegda.ru">660042@specodegda.ru</a>